

Casa Maria Sut Crestas

a Selva (1535 m s.m.), tra il passo dell'Oberalp e Sedrun



La nostra casa di vacanza a Selva

La casa Maria Sut Crestas dispone di 30 letti e dista ca. 5 minuti a piedi dal paese. L'incantevole paese di monagna Selva si trova sulla strada del passo dell'Oberalp, a 1535 m s.m. Un soggiorno alle origini del Reno, nel mezzo di ricche zone minerarie, una rara flora alpina e note montagne, sarà di sicuro un'esperienza indimenticabile per tutti. Le nostre case di vacanza sono bene equipaggiate e si trovano in una zona tranquilla. Insegnanti e monitori lo possono confermare: questa posizione favorevole promuove il cameratismo e lo spirito della colonia.

Raggiungibile in macchina o in treno

da Coira-Disentis-Sedrun (stazione di Tschamut-Selva)
oppure via Göschenen-Andermatt-Oberalp

Trasporto dei bagagli

In estate ed inverno fino alle case.

Possibilità di posteggio

Estate: posteggi a sufficienza presso le case
Inverno: 15 posteggi alla fine del paese Selva



Incantevole paesaggio alpino

Possibilità

Inverno

Le piste da sci dall'innevamento sicuro di Dieni/Milez/Oberalp comprendono 50 km di piste preparate, 5 scilift, 4 seggiovie, 2 piste per slittino (Cungieri e Milez), Snowboard funpark con Halfpipe (a Milez), 6 ristoranti sulle piste.

Innumerevoli possibilità per sci escursionismo ed escursioni con le racchette da neve, pista per sci di fondo da Dieni fino a Sedrun; area di esercitazione presso la casa; piscina coperta a Sedrun.

Estate

Punto di partenza per escursioni in montagna e camminate nella zona dell'Oberalp, alla fonte del Reno o a diversi laghetti di montagna (carte escursionistiche e dei sentieri sono ottenibili all'Ufficio turistico di Sedrun, Tel. 081 920 40 30).

Possibilità per giocare attorno alle case e direttamente al Reno; piscina coperta a Sedrun



L'incantevole paese di montagna Selva

Possibilità di fare la spesa

Possibilità di fare la spesa a Rueras o Sedrun. (Su richiesta in estate è possibile farsi consegnare la merce direttamente alla casa, in inverno a Selva)

Segretariato e riservazioni

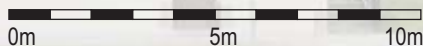
Verein Vacanza, Schädrrüthalde 5, CH-6006 Luzern

info@verein-vacanza.ch, Tel. 041 372 15 87

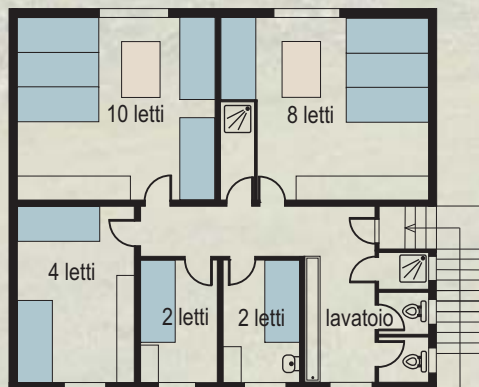
Ulteriori informazioni al sito: www.verein-vacanza.ch

Pianta della casa:

piano terra



1. Piano



Impianto

Casa Maria Sutcrestas

7189 Selva (Post Rueras)

Tel. +41 79 308 83 89

Accogliente casa di vacanza con 30 letti, per estate ed inverno



Cucina

Cucina equipaggiata in modo moderno, con fornelli elettrici, 1 forno ad aria calda ed 1 forno normale, frigorifero da 370 litri, congelatore da 130 litri, lavastoviglie industriale, Boiler sep. da 150 litri.

Di fianco alla cucina vi è un locale per le provviste.



Sala da pranzo/sala ricreativa

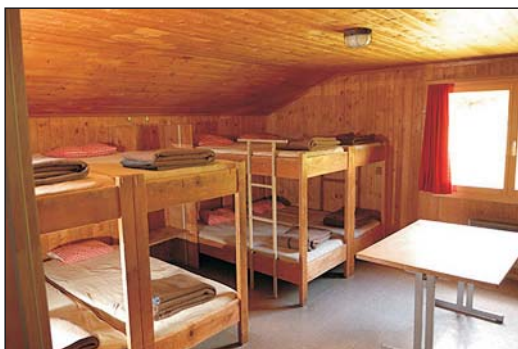
Confortevole sala da pranzo/sala ricreativa al piano terra con passavivande dalla cucina.



Locale di svago / camera per 4

La camera per quattro al piano terra è provvista di letti ribaltabili e tavoli pieghevoli e può così essere utilizzata quale soggiorno supplementare (acqua corrente calda e fredda).



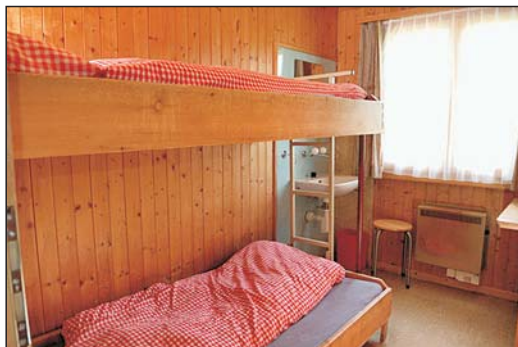


Dormitori

6 camere con complessivamente 32 letti (a castello, compresa la camera da 4 al piano terra).

Entrambi gli spaziosi dormitori dispongono di un tavolo da lavoro.

Ogni letto è provvisto di cuscino e 2 coperte di lana, oppure 1 piumino e 1 coperta di lana.



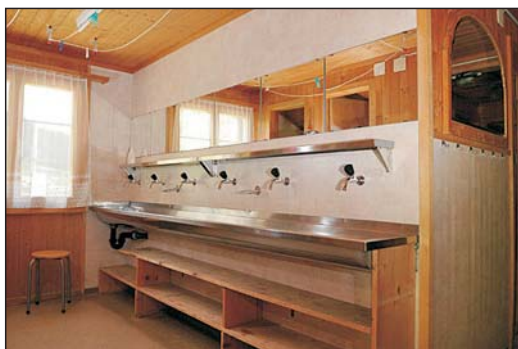
Suddivisione delle camere

2 camere doppie

2 camere da 4

1 camera da 8

1 camera da 10



Impianti sanitari moderni

Boiler da 500 litri;

Piano terra: 2 WC, 1 doccia;

1. Piano: lavatoio, 2 WC, 2 doccie;

Gli impianti al piano terra sono stati rinnovati nel 2007, quelli al 1. piano nel 2000.

Riscaldamento elettrico in tutta la casa. Ogni locale può essere riscaldato separatamente.



Posizione e dintorni

Zona priva di traffico e tranquilla, ampio terreno a disposizione attorno alla casa.

Focolare direttamente presso la casa. Ampia superficie per giocare attorno alla casa e al Reno.

Ulteriori informazioni al sito:

www.verein-vacanza.ch