

Casa Vacanza

a Selva (1535 m s. m.), tra il passo dell'Oberalp e Sedrun



La nostra casa di vacanza a Selva

La casa Vacanza dispone di 60 letti e dista ca. 5 minuti a piedi dal paese. L'incantevole paese di montragna Selva si trova sulla strada del passo dell'Oberalp, a 1535 m s.m. Un soggiorno alle origini del Reno, nel mezzo di ricche zone minerarie, una rara flora alpina e note montagne, sarà di sicuro un'esperienza indimenticabile per tutti. Le nostre case di vacanza sono bene equipaggiate e si trovano in una zona tranquilla. Insegnanti e monitori lo possono confermare: questa posizione favorevole promuove il cameratismo e lo spirito della colonia.

Raggiungibile in macchina o in treno

da Coira-Disentis-Sedrun (stazione di Tschamut-Selva) oppure via Göschenen-Andermatt-Oberalp

Trasporto dei bagagli fino alle case.

Possibilità di posteggio

Estate: posteggi a sufficienza presso le case
Inverno: 15 posteggi alla fine del paese Selva

Possibilità di fare la spesa a Rueras o Sedrun
(con consegna su richiesta)



Incantevole paesaggio alpino

Possibilità in inverno

Le piste da sci dall'innevamento sicuro di Dieni/Milez/Oberalp comprendono 50 km di piste preparate, 5 scilift, 4 seggiovie, 2 piste per slittino (Cungieri e Milez), Snowboard funpark con Halfpipe (a Milez), 6 ristoranti sulle piste.

Innumerevoli possibilità per sci escursionismo ed escursioni con le racchette da neve, pista per sci di fondo da Dieni fino a Sedrun; area di esercitazione presso la casa; piscina coperta a Sedrun.

Possibilità in estate

Punto di partenza per impegnative escursioni in montagna e camminate nella zona dell'Oberalp, alla fonte del Reno o a diversi laghetti di montagna.

Possibilità per giocare attorno alle case e direttamente al Reno; piscina coperta a Sedrun

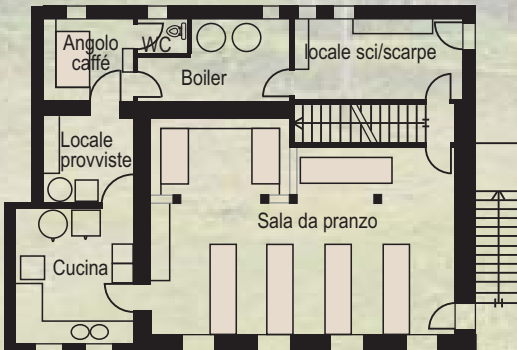
Segretariato e riservezioni

Verein Vacanza, Schädrrüthalde 5, CH-6006 Luzern

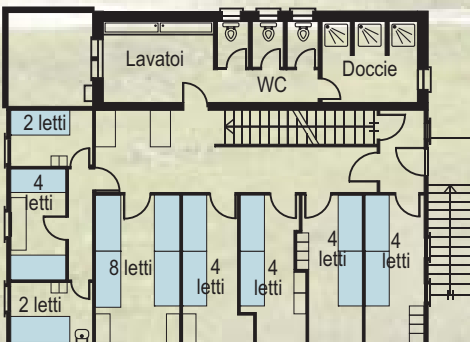
info@verein-vacanza.ch, Tel. 041 372 15 87

Ulteriori informazioni al sito: www.verein-vacanza.ch

Pianta della casa: piano terra

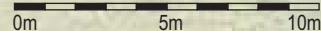


1. Piano

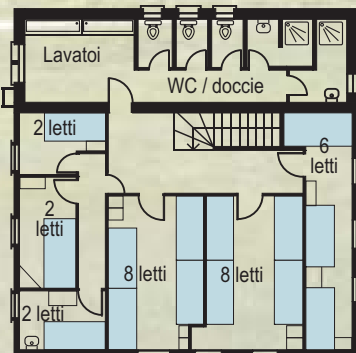


La casa Vacanza è perfettamente integrata nella natura alpina.

Castell (a 10 m di distanza dalla casa)
- locale ricreativo di 40m² al primo piano



2. Piano





Impianto

Casa Vacanza

7189 Selva (Post Rueras)
Tel. +41 79 308 83 63

Casa di vacanza ben allestita con 60 letti, per estate ed inverno



Cucina

La cucina è equipaggiata in modo appropriato e dispone di ampie superfici di lavoro.

A lato della cucina vi è un locale per le provviste.



Cucina moderna

Bollitore inclinabile, padella per arrostitire inclinabile, fornelli elettrici industriali con grande forno, 2 forni ad aria calda, frigoriferi da 600 litri, congelatore da 280 litri, lavastoviglie industriale, Boiler da 210 litri separato



Sala da pranzo/sala ricreativa

Grande sala da pranzo/sala ricreativa al piano terra.

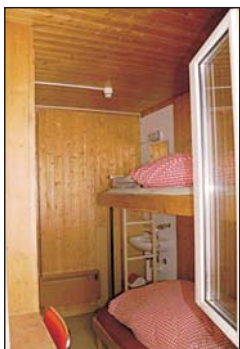
Sul retro accogliente “angolo caffè” e WC separato per monitori e addetti alla cucina.



Dormitori

14 camere con complessivamente 60 letti (a castello).

Ogni letto è provvisto di cuscino e 2 coperte di lana oppure 1 piumino e 1 coperta di lana.



Suddivisione delle camere

5 camere doppie

5 camere da 4

1 camera da 6

3 camere da 8



Impianti sanitari moderni

1. Piano:

lavatoio, 3 WC, 3 doccie

2. Piano:

lavatoio, 3 WC, 2 doccie

Boiler da 500 litri per ogni piano

Riscaldamento elettrico in tutta la casa. Ogni locale può essere riscaldato separatamente.



Castell

A ca. 10 m di distanza dalla casa. Locale per il materiale nello scantinato; accogliente locale ricreativo riscaldabile di ca. 40 m al piano superiore.

Ulteriori informazioni al sito:
www.verein-vacanza.ch